

Modèle 90-64

Chariot de galets pour guidage linéaire à galets



Montage

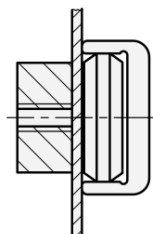
Montage du coulisseau à galets **90-64** dans le rail de roulement **90-62**.
Les systèmes de guidage à galets sont constitués d'un rail de roulement 90-62 et d'un coulisseau à galets 90-64.
Tous les composants du système sont emballés **séparément** et livrés **non montés**.



Attention !

À la livraison, le jeu du coulisseau par rapport au rail de roulement n'est pas réglé. Lors du montage, le réglage du coulisseau à galets doit en conséquence s'effectuer conformément aux instructions suivantes :

1. S'assurer de la propreté des chemins de roulement et des galets.
2. Desserrer légèrement la vis de fixation du galet excentrique central réglable et poser le chariot, sans les racleurs (inclus dans la livraison, dans le rail de roulement (Voir les points 4 et 6 à ce sujet).
3. Positionner le chariot à une extrémité du rail de roulement. Pour les rails à guide suiveur des types UT et UV, il est nécessaire de poser un support mince et solide (clé plate ou jauge d'épaisseur par exemple) sous les extrémités du corps du chariot et du rail de roulement afin de garantir un ajustement parallèle du chariot dans les chemins de roulement plats.



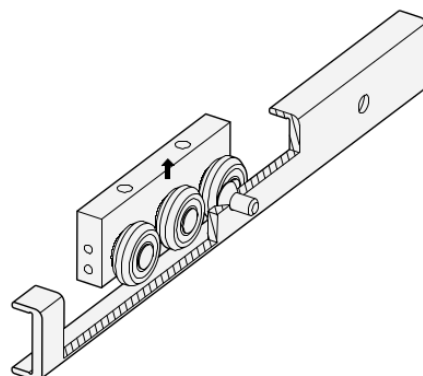
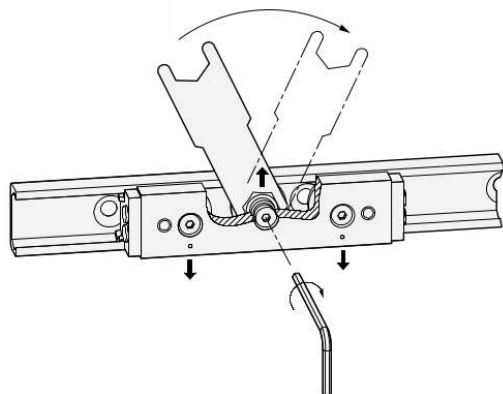
Utiliser un support dans le cas d'un rail à guide suiveur !



Galet pour guidage linéaire
Modèle 90-66

4. Poser la clé plate **90-62** (incluse dans la livraison) entre le galet excentrique et le corps du chariot. (Les alésages de centrage à gauche et à droite repèrent la position du côté de roulement des galets concentriques / galets porteurs.)

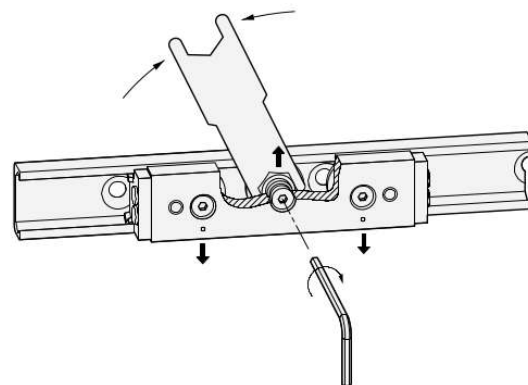
Les informations techniques, illustrations et photographies sont données à titre indicatif sans caractère contractuel. Certaines peuvent varier en fonction des tolérances admises dans la profession et des normes applicables. Les instructions d'utilisation, de montage et de maintenance constituent de simples recommandations. Elles peuvent également varier en fonction des conditions d'utilisation du produit, de l'environnement de montage et des besoins de l'acheteur dont ce dernier est seul responsable de la définition.



5. Tourner la clé plate dans le sens des aiguilles d'une montre afin de presser le galet à régler contre le chemin de roulement supérieur, ce qui réglera le chariot sans jeu. Éviter une précontrainte trop élevée car cela augmenterait le frottement et réduirait la durée de vie du système.

6. Tout en maintenant la position correcte du galet à l'aide de la clé de réglage, serrer ensuite moyennement fort la vis de fixation, le couple de serrage précis sera contrôlé ultérieurement.

7. Déplacer le chariot dans le rail de roulement et contrôler si le jeu/la légère précontrainte est constant(e) sur toute la longueur du rail de roulement. Le chariot doit pouvoir se déplacer facilement et ne doit pas avoir de jeu, ou se coincer, sur toute la longueur du rail de roulement.



Modèle h ₁	Couple de serrage
18	3 Nm
28	7 Nm
35	7 Nm
43	12 Nm

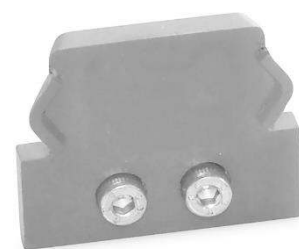
8. Serrer maintenant la vis de fixation avec le couple de serrage prescrit indiqué dans le tableau ci-contre, tout en maintenant de nouveau la position angulaire du galet à l'aide de la clé plate.

9. Monter ensuite les racleurs, le joint longitudinal également pour les chariots de type N. Pour ce faire, retirer le chariot du rail de roulement.

10. Avant de reposer le chariot dans le rail de roulement, veiller à ce qu'une lubrification correcte des chemins de roulement / des galets avec un lubrifiant hautes performances pour guidages linéaires soit assurée.

11. Informations importantes :

- Les chemins de roulement et les galets doivent être nettoyés à intervalles réguliers, environ une fois par an ou après 100 km de roulement du chariot et être légèrement relubrifiés à l'aide d'un pinceau si nécessaire.
- Les guidages à galets sont appropriés pour une utilisation dans une plage de températures de -30°C à 130°C.
- La vitesse d'avance maximale des guidages à galets est de 7 m/s, en fonction du cas d'application.



**Racleur – Modèle 90-68
(Inclus)**