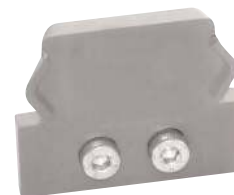
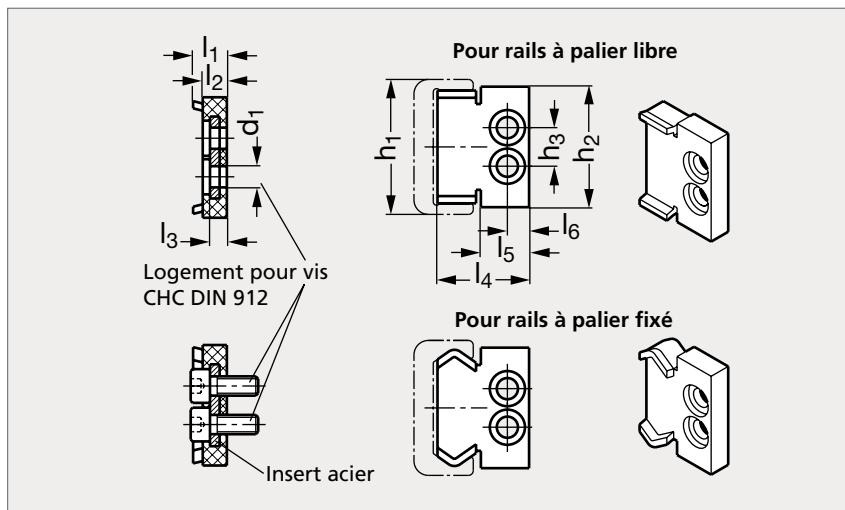


Racleur pour guidage linéaire à galets



MATIÈRE

- Racleur en plastique PUR gris.
- Support en acier zingué.
- Vis à tête cylindrique DIN 912 en acier zingué, passivé bleu.

UTILISATION

- Le racleur permet d'éviter le dépôt de poussière sur les rails et les galets.
- Le modèle $h_1 = 18$ possède un seul trou de fixation central.

PRODUITS ASSOCIÉS



Rail pour guidage 90-62



Chariot de galets 90-64



Galet pour guidage 90-64

Pour rail à palier libre	h_1	h_2	h_3	d_1	l_1	l_2	l_3 max.	l_4	l_5	l_6	Pour rail à palier fixé
90-681-18	18	17	8	M3	7	5	3,5	12,6	5,6	3,5	90-682-18
90-681-28	28	25	8	M4	7	5	3,5	19	10	4,5	90-682-28
90-681-35	35	32	10	M4	7	5	3,5	25,5	12,5	5,5	90-682-35
90-681-43	43	40	12	M4	7	5	3,5	32,2	15	7,5	90-682-43

Référence

90-681-18

Exemple
de commande