

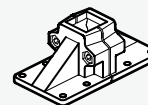
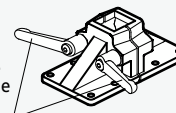
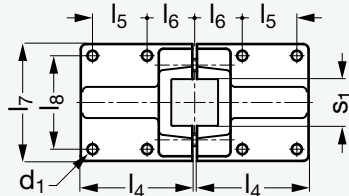
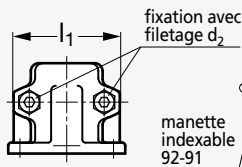
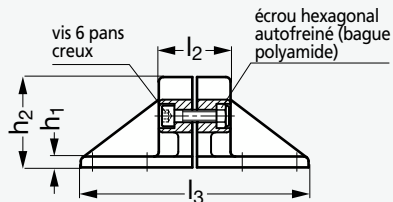
Pied à embase large aluminium, pour tube carré

MATIERE

- Aluminium pelliculé noir (RAL 9005), mat ou naturel, grenailé mat.
- Alésages non usinés.
- Vis 6 pans creux DIN 912 en acier zingué ou en **inox** (AFNOR Z 6 CN 18-09, Werk. 1.4301, AISI 304).
- Ecrou 6 pans DIN 985 en acier zingué ou en **inox** (AFNOR Z 6 CN 18-09, Werk. 1.4301, AISI 304).

UTILISATION

- Les alésages sont conçus pour les tubes 92-94 ou DIN 2391, DIN 2395 et DIN 2462.
- Les vis 6 pans creux livrées en standard peuvent être remplacées par des manettes indexables 92-91, à commander séparément.



Produits associés



Manette indexable 92-91
Page AE 82



Tube carré 92-94
Page AE 84

référence

Exemple de commande **92 - 262 - 30**

NATUREL

PELLICULE NOIR

Vis acier	Vis inox	s ₁	d ₁	d ₂	l ₁	l ₂	l ₃	l ₄	l ₅	l ₆	l ₇	l ₈	h ₁	h ₂ longueur serfrage	Manette indexable (réf. à commander)	Vis acier	Vis inox
92 - 261 - 20	92 - 267 - 20	20	7	M 8	69	46	146	72	35	30	75	60	7	58	92 - 911 - M 8 - 40	92 - 262 - 20	92 - 268 - 20
92 - 261 - 25	92 - 267 - 25	25	7	M 8	69	46	146	72	35	30	75	60	7	58	92 - 911 - M 8 - 40	92 - 262 - 25	92 - 268 - 25
92 - 261 - 30	92 - 267 - 30	30	7	M 8	69	46	146	72	35	30	75	60	7	58	92 - 911 - M 8 - 40	92 - 262 - 30	92 - 268 - 30
92 - 261 - 40	92 - 267 - 40	40	11	M 10	98	70	218	108	50	45	115	90	14	91	92 - 911 - M10 - 63	92 - 262 - 40	92 - 268 - 40
92 - 261 - 45	92 - 267 - 45	45	11	M 10	98	70	218	108	50	45	115	90	14	91	92 - 911 - M10 - 63	92 - 262 - 45	92 - 268 - 45
92 - 261 - 50	92 - 267 - 50	50	11	M 10	98	70	218	108	50	45	115	90	14	91	92 - 911 - M10 - 63	92 - 262 - 50	92 - 268 - 50