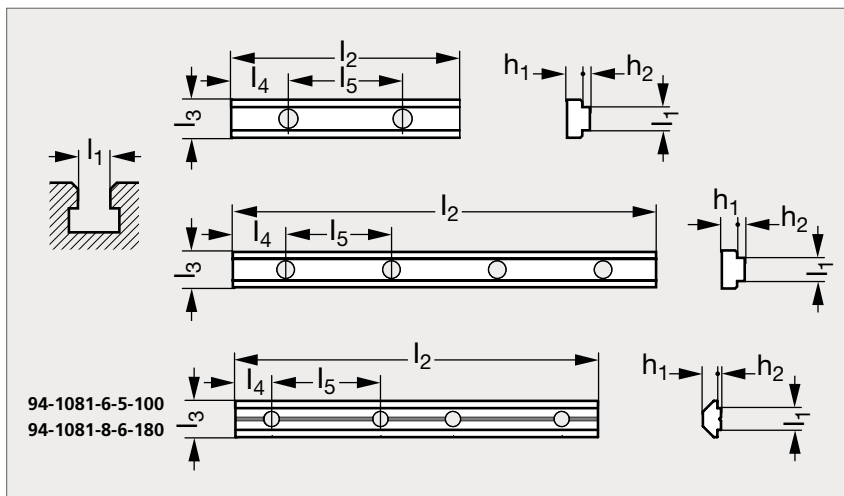


# Raccord linéaire

94-108

NOUVEAU



## MATIÈRE

- Acier zingué.

## UTILISATION

- Les raccords linéaire s'utilisent pour joindre deux profilés bout à bout.
- Ils sont idéals pour continuer une section de profilé aluminium trop courte, ou pour agrandir une structure existante.
- Vis sans tête incluses.

## MONTAGE

- Faire coulisser le joint linéaire par l'extrémité d'un profilé jusqu'à sa moitié.
- Positionner et serrer les vis sans tête pour fixer la première moitié.
- Insérer le deuxième profilé par son extrémité également et le fixer de la même façon.

## PRODUITS ASSOCIÉS



Profilé 30x30  
formes B et I 94-03



Profilé 30x60  
forme I 94-07



Profilé 40x40  
formes B et I 94-15



Profilé 45x45  
formes B et M 94-25

Acier	$l_1$	$d_1$	$l_2$	$l_3$	$l_4$	$l_5$	$h_1$	Nombre de trous	Forme	Vis	Inox
94-1081-6	6	M5	100	10	10	30	5	4	B	M5	
94-1081-6	6	M6	60	10	15	30	6	2	M	M6x8	
94-1081-6	6	M6	120	10	15	30	6	4	M	M6x8	
94-1081-8	8	M6	180	16	20	50	6	4	B et I	M6x8	
94-1081-8	8	M8	90	13,4	22,5	45	8	2	M	M8x14	94-1085-8
94-1081-8	8	M8	180	13,4	22,5	45	8	4	M	M8x14	94-1085-8
94-1081-10	10	M8	90	19,5	22,5	45	8	2	B	M8	
94-1081-10	10	M8	180	19,5	22,5	45	8	4	B	M8	

Exemple  
de commande

Référence -  $d_1$  -  $l_2$

94-1081-6-6-60