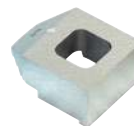
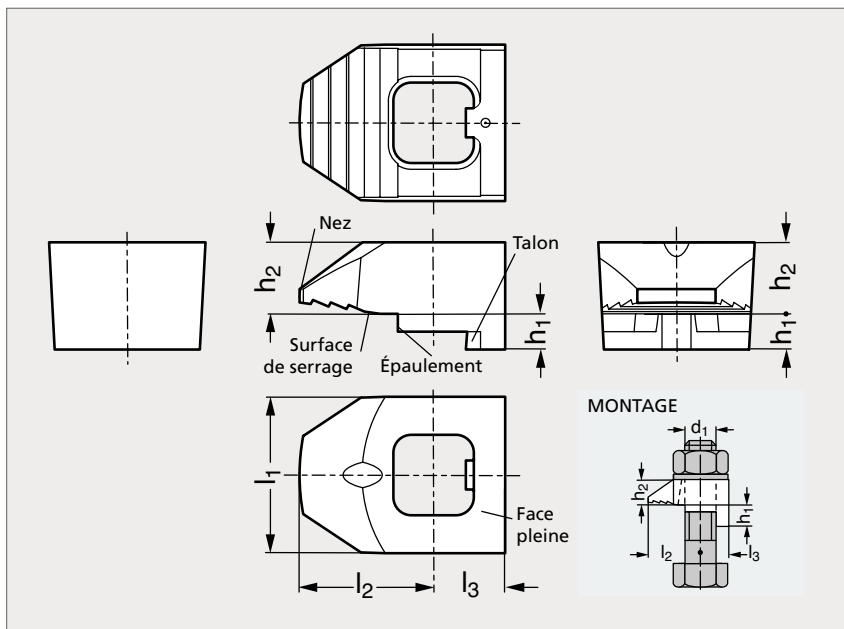


Crapaud fonte, pour rail

95-14

NOUVEAU



Zingué



Galvanisé

MATIÈRE

- Fonte malléable, zingué brillant ou galvanisé à chaud.

UTILISATION

- Permet la fixation de charpentes métalliques ou de rails de voies à faible vitesse.
- Convient pour des ailes parallèles ou d'inclinaison maximale 8°.
- La partie supérieure plate permet de faire tourner la tête du boulon ou l'écrou pendant le serrage.
- L'épaulement empêche le crapaud de tourner pendant l'installation.
- Le talon repose en travers des trous oblongs et doit être sélectionné en fonction de l'épaisseur de l'aile serrée ; il existe en 2 dimensions : court ou moyen.

*C₁ = Couple de serrage recommandé pour des boulons ou vis non lubrifiés et sans revêtement lubrifiant

*F₁ = Résistance à la traction pour 1 boulon, coefficient de sécurité : 5

*F₂ = Résistance au glissement pour 2 boulons, coefficient de sécurité : 5

PRODUIT ASSOCIÉ



Cale de réglage
pour crapaud, acier 95-30

Zingué	d ₁	h ₁		h ₂	l ₁	l ₂	l ₃	C ₁ * (Nm)	F ₁ * (kN)	F ₂ * (kN)	Galvanisé
95-141-12	M12	4	6	13	29	26	13	69	5,8	0,9	95-143-12
95-141-16	M16	6	8	16	35	30	16	147	8,5	1,7	95-143-16
95-141-20	M20	7	10	19	42	36	19	285	14,7	3	95-143-20

Exemple
de commande

Référence-h₁

95-141-12-4