

Série 24 Crampons



24-01 page N02
Crampon plaqueur
«bulle»



24-03 page N03
Crampon plaqueur
«mini-bulle»



24-04 page N04
Crampon plaqueur
«mini-bulle», double



24-05 page N05
Crampon plaqueur
«stabil»



24-21 page N06
Crampon de centrage



24-09 page N07
Bride latérale



24-10 page N08
Plaque de base
pour bride latérale



24-11 page N09
Crampon plaqueur
à excentrique



Nouveau
24-27 page N10
Crampon plaqueur
double



24-13 page N11
Crampon
pour pièces plates

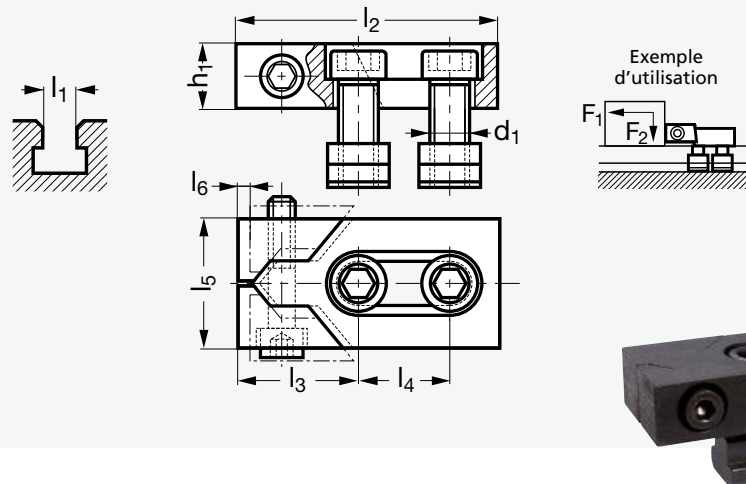


24-15 page N12
Crampon long
pour pièces plates

Informations techniques série 24

	page
Nuances d'inox utilisées	1585
Ecarts admis par le système ISO	1589
Tolérances de base DIN 7151	1590
Correspondance des principales normes d'acier	1591
Table comparative des duretés	1592
Grandeurs et unités de mesure	1594

Crampon plaqueur «bulle»



MATIERE

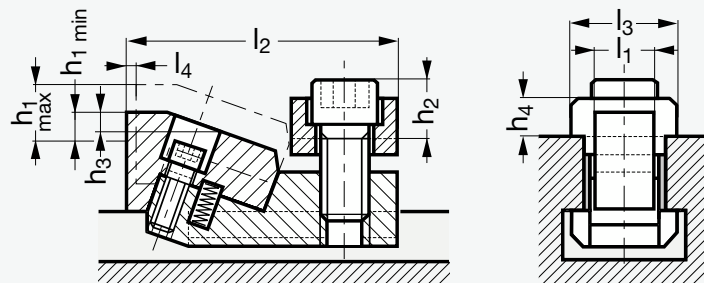
- Acier traité.
- Livré complet avec vis, tasseaux, clé 6 pans.

référence

Exemple de commande **24 - 010 - 161**

	l_1	l_2	l_3	l_4	l_5	l_6	d_1	h_1	F_1 (KN)	F_2 (KN)
24 - 010 - 12	12	80	39	26	40	3	M 10	20	16	0,6
24 - 010 - 14	14	80	39	26	40	3	M 12	20	22	0,9
24 - 010 - 16	16	80	39	26	40	3	M 12	20	22	0,9
24 - 010 - 161	16	100	46	34	50	4	M 14	25	32	1,2
24 - 010 - 18	18	100	46	34	50	4	M 16	25	36	1,4
24 - 010 - 20	20	100	46	34	50	4	M 16	25	36	1,4
24 - 010 - 22	22	140	65	50	78	5	M 20	30	36	1,4
24 - 010 - 24	24	140	65	50	78	5	M 20	30	36	1,4
24 - 010 - 28	28	140	65	50	78	5	M 24	30	40	1,6
24 - 010 - 30	30	140	65	50	78	5	M 24	30	40	1,6

Crampon plaqueur «mini-bulle»

Exemple
d'utilisation

MATERIE

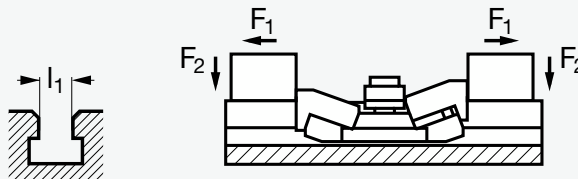
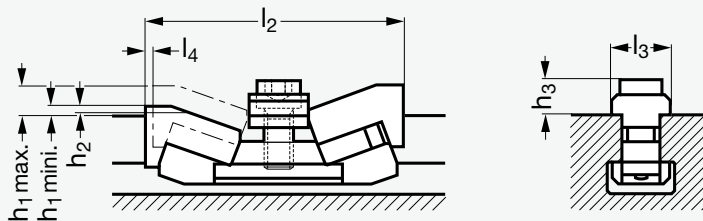
- Acier traité.
- Livré complet avec vis et clé 6 pans.

référence

Exemple de commande **24 - 030 - 18**

	l_1	l_2 max.	l_3	l_4	h_1		h_2	h_3	h_4	F_1 (KN)	F_2 (KN)
					Mini.	Max.					
24 - 030 - 12	12	52	18	1,8	3,5	8,5	11	5	7	5	0,6
24 - 030 - 14	14	55	22	1,8	2,5	7,5	11	5	8	5,5	0,7
24 - 030 - 16	16	68	25	2,5	4	11	15	6	9	8	0,9
24 - 030 - 18	18	71	28	2,5	2	9	15	6	10	9	1
24 - 030 - 22	22	89	35	3	5	14	20	9	14	16	1,9

Crampon plaqueur "mini-bulle", double



Exemple d'utilisation



- MATIERE
- Acier traité.
- Livré complet avec vis et clé 6 pans.

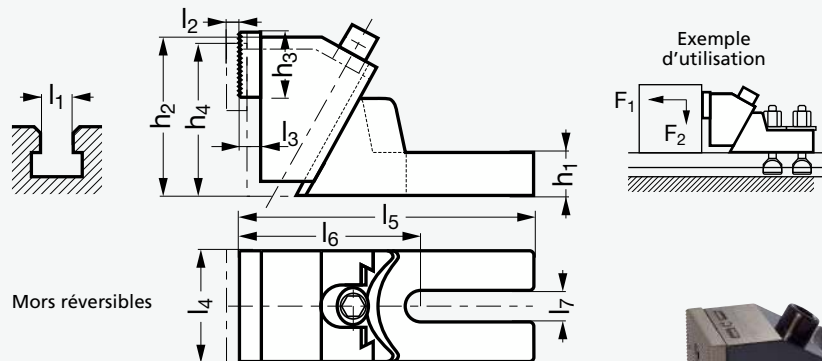
- UTILISATION
- Permet de serrer des pièces particulièrement basses.

référence

Exemple de commande **24 - 040 - 12**

	l_1	l_2	l_3	l_4	h_1		h_2	h_3	F1 (KN)	F2 (KN)
					min	max.				
24 - 040 - 12	12	86	18	1,8	3,8	8,5	5	11	5	0,6
24 - 040 - 14	14	88	22	1,5	3,8	7,5	5	11	5,5	0,7
24 - 040 - 16	16	112	25	2,5	4,5	11	6	15	8	0,9
24 - 040 - 18	18	116	28	2	3,5	9	6	15	9	1
24 - 040 - 22	22	145	35	2,7	6,8	14	8	20	16	1,9

Crampon plaqueur «stabil»



Mors réversibles

Matière

- Base en fonte malléable.
- Mors en acier cémenté.
- Livré sans pièce de fixation, ni clé.



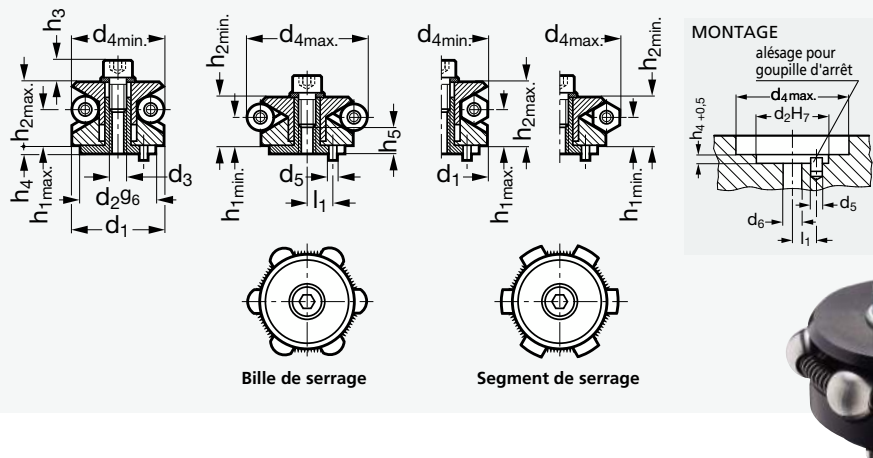
Exemple de commande **24 - 050 - 20**

référence

	l_1				l_2	l_3	l_4	l_5	l_6	l_7	h_1	h_2	h_3	h_4
24 - 050 - 10	12	14	16	18	8	12	65	177,5	112,5	19	37	99	40	85
24 - 050 - 20	20	22	24	28	30	11	12	75	226,5	136,5	26	45	118	100
24 - 050 - 30	32	36	42			15	12	90	262,5	157,5	38	55	145	120

l_1	F_1 (kN)	F_2 (kN)
12	8	1,2
14	15	2,2
16	20	3
18	28	4,2
20, 22	30	4,5
24, 28	32	4,8
30	36	5,4
32, 36, 42	50	7,5

Crampon de centrage



Autre version



MATIERE

- Corps en acier traité bruni.
- Bille ou segment de serrage en acier traité poli.

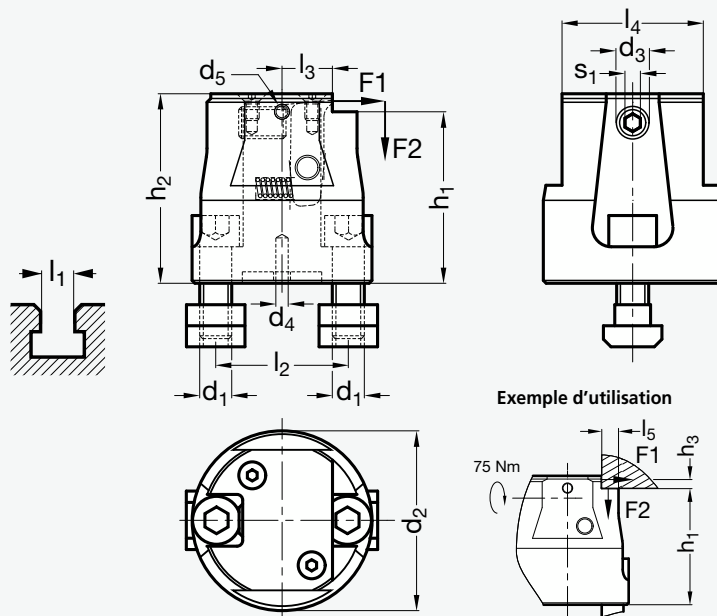
référence

Exemple de commande

24 - 211 - 30

Bille de serrage	d ₁	d ₂	d ₃	d ₄		d ₅	d ₆	h ₁		h ₂		h ₃	h ₄	h ₅	l ₁ ±0,1	Force de serrage (kN)	Nb. éléments serrage	Segment de serrage
				min.	max.			min.	max.	min.	max.							
24 - 211 - 11	11,7	10	M 3	11,7	14,2	1,5	3,3	8,6	9,2	10,5	12	3,5	3,5	6	3,5	0,5	3	
24 - 211 - 14	14,5	12	M 4	14,5	18,5	2	4,3	7,9	9,1	11,8	14,1	5,6	5,5	6	4,5	3,5	3	24 - 213 - 14
24 - 211 - 18	18,5	15	M 5	18,5	22,5	2,5	5,3	10,4	11,6	14,3	16,6	7	7,5	10	5,5	4,5	3	24 - 213 - 18
24 - 211 - 22	22,5	15	M 6	22,5	26,5	3	6,4	13,9	15,1	17,8	20,1	9	6	10	7	5	3	24 - 213 - 22
24 - 211 - 26	26,5	20	M 6	26,5	30,5	3	6,4	13,9	15,1	17,8	20,1	9	6	10	7	5	3	24 - 213 - 26
24 - 211 - 30	30,5	25	M 6	30,5	38,5	4	6,4	12,8	15,2	19,6	24,2	9,2	7	12	9	5	3	24 - 213 - 30
24 - 211 - 38	38,5	30	M 8	38,5	46,5	4	8,4	15,7	18,1	22,5	27,1	10,5	7,5	13	11	6,5	6	24 - 213 - 38
24 - 211 - 46	46,5	30	M 8	46,5	54,5	4	8,4	15,7	18,1	22,5	27,1	10,5	7,5	13	11	6,5	6	24 - 213 - 46
24 - 211 - 54	54,5	45	M 10	54,5	70,5	5	10,5	19	23,7	31,4	40,7	13,5	9	14	15	8	6	24 - 213 - 54
24 - 211 - 70	70,5	60	M 12	70,5	86,5	5	13	23,6	28,3	36,3	45,6	16	10	16	17	10	6	24 - 213 - 70
24 - 211 - 86	86,5	60	M 12	86,5	102,5	5	13	23,6	28,3	36,3	45,6	16	10	16	17	10	6	24 - 213 - 86

Bride latérale



MATERIE

- Corps en acier cémenté nitruré.
- Mors en acier cémenté.
- Livré complet avec fixation M12.

UTILISATION

- S'utilise en tant que crampon plaqueur et butée fixe.
- Couple de serrage 75 Nm.

Produit associé



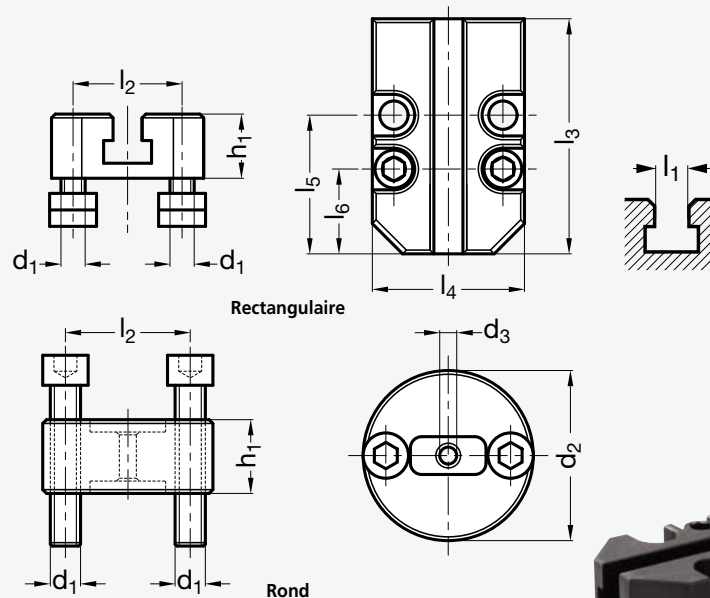
Plaque de base 24-10
Page N 08

référence

Exemple de commande **24 - 090 - 14**

	l_1	l_2	l_3	l_4	l_5	d_1	d_{2+2}	d_3	d_4	d_5	$h_{1\pm 0,1}$	h_2	h_3	s_1	F1 (kN)	F2 (kN)
24 - 090 - 14	14	50	19	53	9	M 12	68	M 12	M 6	M 6	65	72	5	6	12	5

Plaque de base pour bride latérale



Rectangulaire

Rond

MATIERE

- Acier traité, trempé revenu pour le modèle rectangulaire.
- Acier cémenté nitruré pour le modèle rond.
- Livré complet avec fixation M12.

UTILISATION

- Le modèle rectangulaire permet de faire coulisser la bride latérale 24-09 de 40 mm, perpendiculairement à la rainure.

Autre version



Produit associé



Bride latérale
24-09
Page N 07

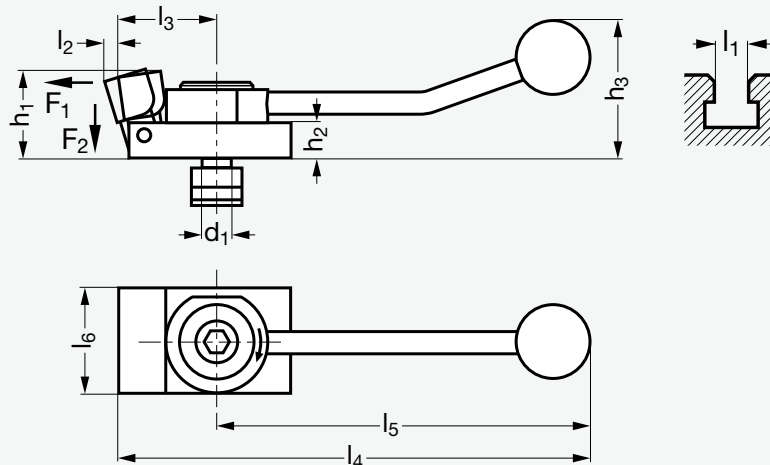


référence

Exemple de commande **24 - 103 - 14**

Rectangulaire	l_1	l_2	l_3	l_4	l_5	l_6	d_1	d_2+2	d_3	h_1	Rond
24 - 101 - 14	14	50	110	70	65	40	M 12	68	6,5	30	24 - 103 - 14

Crampon plaqueur à excentrique



MATIERE

- Acier cémenté trempé.

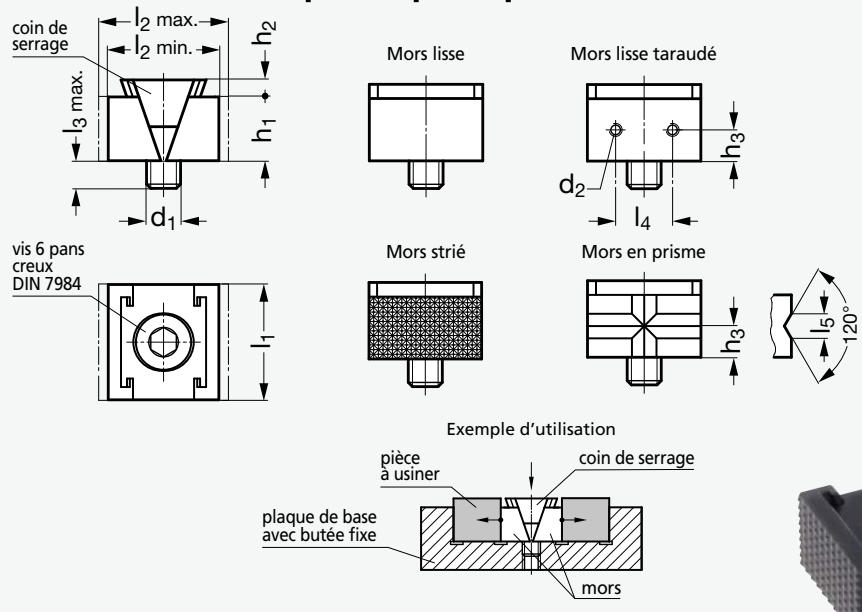
référence

Exemple de commande **24 - 110 - 12**

	l_1	l_2	l_3	l_4	l_5	l_6	d_1	h_1	h_2	h_3	F_1 (kN)	F_2 (kN)
24 - 110 - 12	12	4	40	200	160	48	M 10	38	16	60	9	0,6
24 - 110 - 14	14	4	40	200	160	48	M 12	38	16	60	9	0,6

*Nouveau
modèle*

Crampon plaqueur double



Autres versions



MATIERE

- Acier traité bruni.
- Vis 6 pans creux en acier classe 10.9.

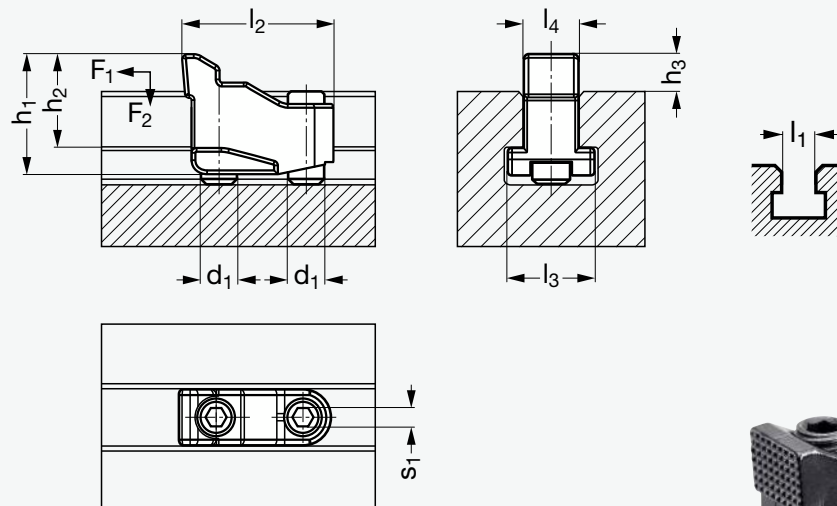
UTILISATION

- La vis et le coinc de serrage poussent les mors vers l'extérieur afin de maintenir la pièce à usiner contre les butées.
- En desserrant la vis, le coinc de serrage reprend sa place grâce à un ressort de rappel interne.
- S'utilise pour des opérations de serrage multiples mais aussi pour le serrage d'une pièce individuelle.

Exemple de commande **référence 24 - 273 - 8** **l₁ 32**

Mors lisse	Mors lisse taraudé	d ₁	d ₂	l ₁					l ₂		l ₃	l ₄		l ₅	h ₁	h ₂	h ₃	Force par mors (kN)	Mors strié	Mors en prisme			
				min.	max.	min.	max.	min.	max.	min.	max.												
24 - 271 - 8	24 - 272 - 8	M 8	M 4	21	25	32	40	50	40	44,5	24	10	12	16	20	20	8,5	15	4	7,5	15 à 25	24 - 273 - 8	24 - 274 - 8
24 - 271 - 12	24 - 272 - 12	M 12	M 4	40	50				39,5	45,5	24	30	30				8,5	22	5	11	30 à 85	24 - 273 - 12	24 - 274 - 12

Crampon pour pièces plates



MATERIE

- Acier traité revenu.
- Livré complet avec fixation.

UTILISATION

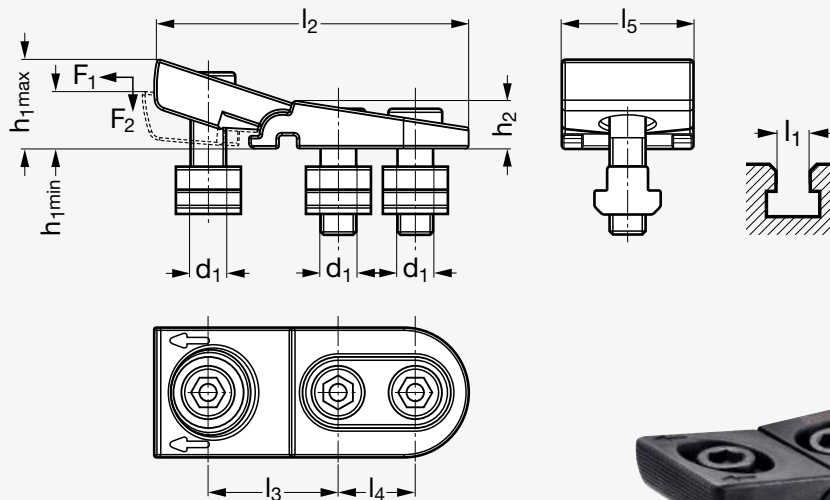
- S'utilise pour serrer des pièces très plates, pour le bridage latéral de pièces afin de procéder à l'usinage complet de surfaces sans contour critique.
- S'utilise à l'horizontale et à la verticale.

référence

Exemple de commande **24 - 130 - 16**

	l_1	l_2	l_3	l_4	d_1	h_1	h_2	h_3	s_1	F_1 (kN)	F_2 (kN)
24 - 130 - 12	12	40	22	13,6	M 10	31	24	10	5	7	3,5
24 - 130 - 16	16	49	28	17,4	M 12	39	30	12	6	10	5
24 - 130 - 20	20	63	35	21,5	M 16	50	37	15	8	16	8

Crampon long pour pièces plates



MATIERE

- Acier traité revenu.
- Livré complet avec fixation.

UTILISATION

- S'utilise pour serrer des pièces très plates, pour le bridage latéral de pièces afin de procéder à l'usinage complet de surfaces sans contour critique.
- S'utilise à l'horizontale et à la verticale.

référence

Exemple de commande **24 - 150 - 22**

	l_1	l_2	l_3	l_4	l_5	d_1	h_1 min	h_1 max.	h_2	F1 (KN)	F2 (KN)
24 - 150 - 14	14	110	45-48	26	44	M 12	16	25	16	15	7,5
24 - 150 - 16	16	110	45-48	26	44	M 12	16	25	16	15	7,5
24 - 150 - 18	18	130	50-54	33	56	M 16	19	30	19	20	10
24 - 150 - 20	20	130	50-54	33	56	M 16	19	30	19	20	10
24 - 150 - 22	22	152	58-63	41	62	M 20	22	36	22	30	15
24 - 150 - 24	24	152	58-63	41	62	M 20	22	36	22	30	15
24 - 150 - 28	28	152	58-63	41	62	M 20	22	36	22	30	15