



Série 33 : canons de perçage

Série 33 Canons de perçage



33-02 page **V03**
Canon fixe
(types C et D)



33-04 page **V04**
Canon fixe
(type C)



33-06 page **V05**
Canon fixe
à collerette
(type E)



33-08 page **V06**
Canon fixe
à collerette
(type E)



33-10 page **V07**
Canon amovible
(type M)



33-20 page **V08**
Vis arrêtoir

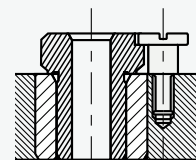
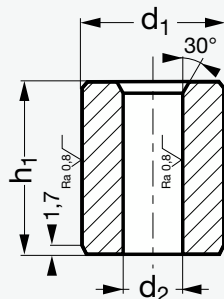
Informations techniques série 33

	page
Normalisation des filetages métriques DIN 13	1588
Ecart admis par le système ISO	1589
Tolérances de base DIN 7151	1590
Correspondance des principales normes d'acier	1591
Table comparative des duretés	1592
Grandeurs et unités de mesure	1594

MATIERE

- Acier trempé.
 - Résistance 62/63 HRc.
 - Attention : nos canons sont standard jusqu'au $\varnothing d_2 = 20$.
- Pour les autres \varnothing , les dimensions sont données à titre indicatif et les canons seront fabriqués sur demande.

Canon fixe (types C et D)



Exemple d'utilisation



1 entrée	$d_1 n_6$	$d_2 F_7$	h_1		2 entrées
33 - 021 - 5	5	2	5	8	33 - 025 - 5
33 - 021 - 6	6	2,1 → 3	5	8	33 - 025 - 6
33 - 021 - 8	8	3,1 → 4,5	8	10	33 - 025 - 8
33 - 021 - 10	10	4,6 → 6	8	12	33 - 025 - 10
33 - 021 - 12	12	6,1 → 8	10	16	33 - 025 - 12
33 - 021 - 15	15	8,1 → 10	10	16	33 - 025 - 15
33 - 021 - 18	18	10,1 → 12	12	22	33 - 025 - 18
33 - 021 - 22	22	12,1 → 15	12	22	33 - 025 - 22
33 - 021 - 26	26	15,1 → 18	16	28	33 - 025 - 26
33 - 021 - 30	30	18,1 → 21	16	28	33 - 025 - 30

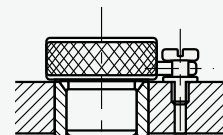
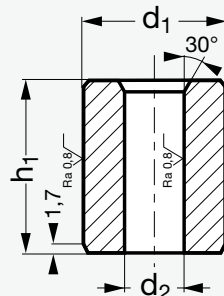
Exemple de commande **référence 33 - 025 - 35** d_2 **23** h_1 **22**

1 entrée	$d_1 n_6$	$d_2 F_7$	h_1		2 entrées
33 - 021 - 35	35	21,1 → 25	22	35	33 - 025 - 35
33 - 021 - 40	40	25,1 → 29	22	35	33 - 025 - 40
33 - 021 - 46	46	29,1 → 34	28	35	33 - 025 - 46
33 - 021 - 53	53	34,1 → 39	28	42	33 - 025 - 53
33 - 021 - 60	60	39,1 → 45	28	42	33 - 025 - 60
33 - 021 - 68	68	45,1 → 52	35	50	33 - 025 - 68
33 - 021 - 80	80	52,1 → 60	35	50	33 - 025 - 80
33 - 021 - 90	90	60,1 → 70	35	50	33 - 025 - 90
33 - 021 - 100	100	70,1 → 80	35	50	33 - 025 - 100

MATIERE

- Acier allié traité.
- Résistance 62/64 HRc.
- Attention : nos canons sont standard jusqu'au $\varnothing d_2 = 20$.
- Pour les autres \varnothing , les dimensions sont données à titre indicatif et les canons seront fabriqués sur demande.

Canon fixe (type C)



Exemple d'utilisation



Produit associé



Goupille pour douille de positionnement 32-29
Page U 101

	$d_1 n_6$	$d_2 F_7$	h_1	
33 - 041 - 4	4	1,1 → 1,8	6	9
33 - 041 - 5	5	1,9 → 2,6	6	9
33 - 041 - 6	6	2,7 → 3,3	8	12
33 - 041 - 7	7	3,4 → 4	8	12
33 - 041 - 8	8	4,1 → 5	8	12
33 - 041 - 10	10	5,1 → 6	10	16
33 - 041 - 12	12	6,1 → 8	10	16
33 - 041 - 15	15	8,1 → 10	12	20
33 - 041 - 18	18	10,1 → 12	12	20
33 - 041 - 22	22	12,1 → 15	16	28

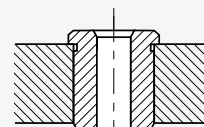
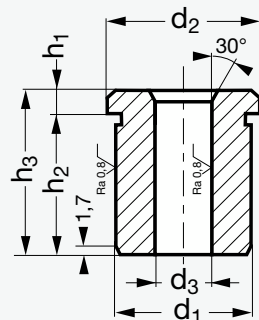
	référence	d_2	h_1	
Exemple de commande	33 - 041 - 62	46,5	56	
	$d_1 n_6$	$d_2 F_7$	h_1	
33 - 041 - 26	26	15,1 → 18	16	28
33 - 041 - 30	30	18,1 → 22	20	36
33 - 041 - 35	35	22,1 → 26	20	36
33 - 041 - 42	42	26,1 → 30	25	45
33 - 041 - 48	48	30,1 → 35	25	45
33 - 041 - 55	55	35,1 → 42	30	56
33 - 041 - 62	62	42,1 → 48	30	56
33 - 041 - 70	70	48,1 → 55	30	56
33 - 041 - 78	78	55,1 → 63	35	67
33 - 041 - 85	85	63,1 → 70	35	67

Canon fixe à collerette (type E)

NFE 21001

MATIERE

- Acier trempé.
- Résistance 62/63 HRC.
- Attention : nos canons sont standard jusqu'au $\varnothing d_3 = 20$.
Pour les autres \varnothing , les dimensions sont données à titre indicatif et les canons seront fabriqués sur demande.



Exemple d'utilisation



	$d_1 n_6$	d_2	$d_3 F_7$	h_1	h_2	h_3
33 - 060 - 5	5	9	2	2	5 8	7 10
33 - 060 - 6	6	10	2,1 → 3	2,5	5 8	7,5 10,5
33 - 060 - 8	8	12	3,1 → 4,5	2,5	8 10	10,5 12,5
33 - 060 - 10	10	14	4,6 → 6	3	8 12	11 15
33 - 060 - 12	12	16	6,1 → 8	3	10 16	13 19
33 - 060 - 15	15	19	8,1 → 10	4	10 16	14 20
33 - 060 - 18	18	22	10,1 → 12	4	12 22	16 26
33 - 060 - 22	22	26	12,1 → 15	4	12 22	16 26
33 - 060 - 26	26	30	15,1 → 18	4	16 28	20 32
33 - 060 - 30	30	35	18,1 → 21	5	16 28	21 33

Exemple de commande **référence 33 - 060 - 8** d_3 **4,2** h_2 **8**

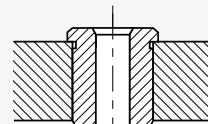
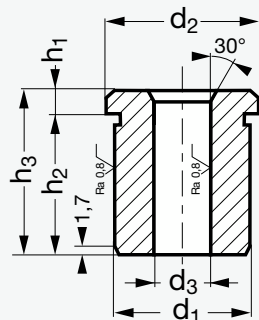
	$d_1 n_6$	d_2	$d_3 F_7$	h_1	h_2	h_3
33 - 060 - 35	35	40	21,1 → 25	5	22 35	27 40
33 - 060 - 40	40	46	25,1 → 29	5	22 35	27 40
33 - 060 - 46	46	52	29,1 → 34	5	28 35	33 40
33 - 060 - 53	53	61	34,1 → 39	5	28 42	33 47
33 - 060 - 60	60	68	39,1 → 45	6	28 42	34 48
33 - 060 - 68	68	78	45,1 → 52	6	35 50	41 56
33 - 060 - 80	80	92	52,1 → 60	6	35 50	41 56
33 - 060 - 90	90	102	60,1 → 70	7	35 50	42 57
33 - 060 - 100	100	112	70,1 → 80	8	35 50	43 58

Canon fixe à collerette (type E)

DIN 172

MATIERE

- Acier allié traité.
- Résistance 62/64 HRC.
- Attention : nos canons sont standard jusqu'au $\varnothing d_3 = 20$.
- Pour les autres \varnothing , les dimensions sont données à titre indicatif et les canons seront fabriqués sur demande.



Exemple d'utilisation



Produit associé



Goupille pour douille de positionnement 32-29
Page U 101

	$d_1 n_6$	d_2	$d_3 F_7$	h_1	h_2	h_3		
33 - 080 - 4	4	7	1,1 → 1,8	2	4	7	6	9
33 - 080 - 5	5	8	1,9 → 2,6	2	4	7	6	9
33 - 080 - 6	6	9	2,7 → 3,3	2,5	5,5	9,5	8	12
33 - 080 - 7	7	10	3,4 → 4	2,5	5,5	9,5	8	12
33 - 080 - 8	8	11	4,1 → 5	2,5	5,5	9,5	8	12
33 - 080 - 10	10	13	5,1 → 6	3	7	13	10	16
33 - 080 - 12	12	15	6,1 → 8	3	7	13	10	16
33 - 080 - 15	15	18	8,1 → 10	3	9	17	12	20
33 - 080 - 18	18	22	10,1 → 12	4	8	16	12	20
33 - 080 - 22	22	26	12,1 → 15	4	12	24	16	28

Exemple de commande **référence 33 - 080 - 15** d_3 **9,4** h_2 **17**

	$d_1 n_6$	d_2	$d_3 F_7$	h_1	h_2	h_3		
33 - 080 - 26	26	30	15,1 → 18	4	12	24	16	28
33 - 080 - 30	30	34	18,1 → 22	5	15	31	20	36
33 - 080 - 35	35	39	22,1 → 26	5	15	31	20	36
33 - 080 - 42	42	46	26,1 → 30	5	20	40	25	45
33 - 080 - 48	48	52	30,1 → 35	5	20	40	25	45
33 - 080 - 55	55	59	35,1 → 42	5	25	51	30	56
33 - 080 - 62	62	66	42,1 → 48	6	24	50	30	56
33 - 080 - 70	70	74	48,1 → 55	6	24	50	30	56
33 - 080 - 78	78	82	55,1 → 63	6	29	61	35	67
33 - 080 - 85	85	90	63,1 → 70	6	29	61	35	67

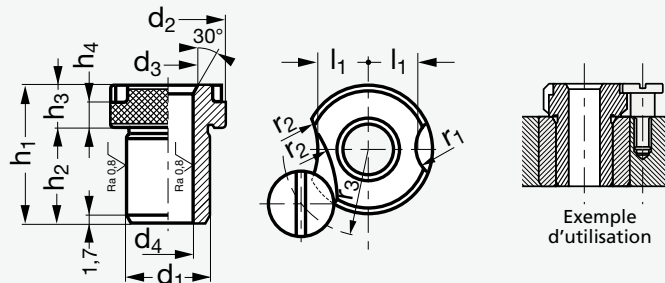
NFE 21002

MATIERE

- Acier allié traité.
 - Résistance 62/63 HRC.
 - Attention : nos canons sont standard jusqu'au $\varnothing d_4 = 20$.
- Pour les autres \varnothing , les dimensions sont données à titre indicatif et les canons seront fabriqués sur demande.

modèle **33-10**

Canon amovible (type M)

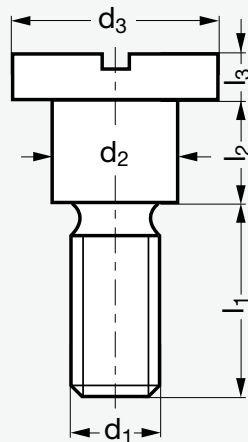
**Produit associé**

Vis arrêtoir
33-20
Page V 08

Exemple de commande **référence 33 - 100 - 21** **d_4 14,9** **h_2 28**

	d_1 n ₆	d_2	d_3	d_4 F ₇	h_1		h_2		h_3	h_4	l_1	r_1	r_2	r_3	Vis
33 - 100 - 8	8	12	$d_4 + 1$	2 → 4	17	23	10	16	7	4	4,5	5,5	20	10	M 4
33 - 100 - 10	10	16	$d_4 + 1$	4,1 → 6	19,5	25,5	10	16	9,5	6	5	7,5	35	13	M 6
33 - 100 - 12	12	20	$d_4 + 1$	6,1 → 8	21,5	31,5	12	22	9,5	6	7	7,5	35	15	M 6
33 - 100 - 15	15	24	$d_4 + 2$	8,1 → 10	21,5	31,5	12	22	9,5	6	9	7,5	35	17	M 6
33 - 100 - 18	18	28	$d_4 + 2$	10,1 → 12	25,5	37,5	16	28	9,5	6	11	7,5	35	19	M 6
33 - 100 - 21	21	32	$d_4 + 2$	12,1 → 15	29,5	41,5	16	28	13,5	8	12	9,5	35	22	M 8
33 - 100 - 25	25	36	$d_4 + 3$	15,1 → 18	35,5	48,5	22	35	13,5	8	14	9,5	35	24	M 8
33 - 100 - 29	29	42	$d_4 + 3$	18,1 → 21	35,5	48,5	22	35	13,5	8	17	9,5	35	27	M 8
33 - 100 - 34	34	48	$d_4 + 3$	21,1 → 25	41,5	48,5	28	35	13,5	8	20	9,5	35	30	M 8
33 - 100 - 39	39	54	$d_4 + 4$	25,1 → 29	41,5	55,5	28	42	13,5	8	23	9,5	35	33	M 8
33 - 100 - 45	45	61	$d_4 + 4$	29,1 → 34	41,5	55,5	28	42	13,5	8	27	9,5	35	37	M 8
33 - 100 - 52	52	68	$d_4 + 4$	34,1 → 39	52,5	67,5	35	50	17,5	10	29	11,5	40	41	M 10
33 - 100 - 60	60	78	$d_4 + 4$	39,1 → 45	52,5	67,5	35	50	17,5	10	34,5	11,5	40	46,5	M 10
33 - 100 - 70	70	87	$d_4 + 4$	45,1 → 52	52,5	67,5	35	50	17,5	10	39,5	11,5	40	51,5	M 10
33 - 100 - 80	80	97	$d_4 + 4$	52,1 → 60	52,5	67,5	35	50	17,5	10	44,5	11,5	40	56,5	M 10

Vis arrêtoir



■ MATIERE
- Acier 1/2 dur.

■ Produit associé



Canon amovible
33-10
Page V 07

■ Exemple de commande **référence 33 - 200 - 6**

	d_1	d_2	d_3	l_1	l_2	H_{12}	l_3
33 - 200 - 4	M 4	6	10	8	4,2	2,5	
33 - 200 - 6	M 6	8	14	10	6,2	3	
33 - 200 - 8	M 8	10	18	12	8,2	5	
33 - 200 - 10	M 10	12	22	15	10,2	7	