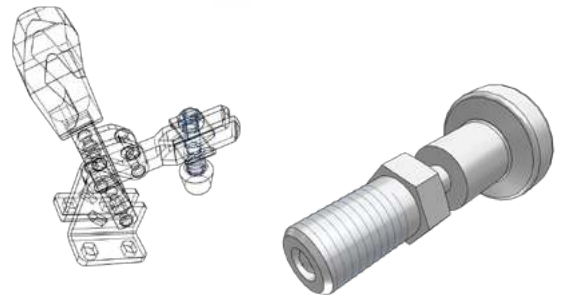


Comment faire ?

Créer un compte pour télécharger un 3D



Emile Maurin Composants vous offre la possibilité de télécharger des milliers de références en 3D afin de les intégrer directement sur vos projets CAO.

Notre base de données est mise à jour en permanence afin de vous apporter toujours plus de service et nos dernières nouveautés modélisées.

L'ensemble de ces fichiers 3D sont accessibles gratuitement 24h/24 sur :

- Notre site internet composants.emile-maurin.fr
- La plateforme dédiée maurin.partcommunity.com

Pour télécharger toutes nos modélisations, vous aurez besoin de créer un compte en indiquant plusieurs informations dont votre e-mail.

Vous êtes sur la page du produit qui vous intéresse ? Voici la procédure à suivre :

Sur la page produit

- Exemple pour le modèle 38-10

Cliquer sur le picto CAD



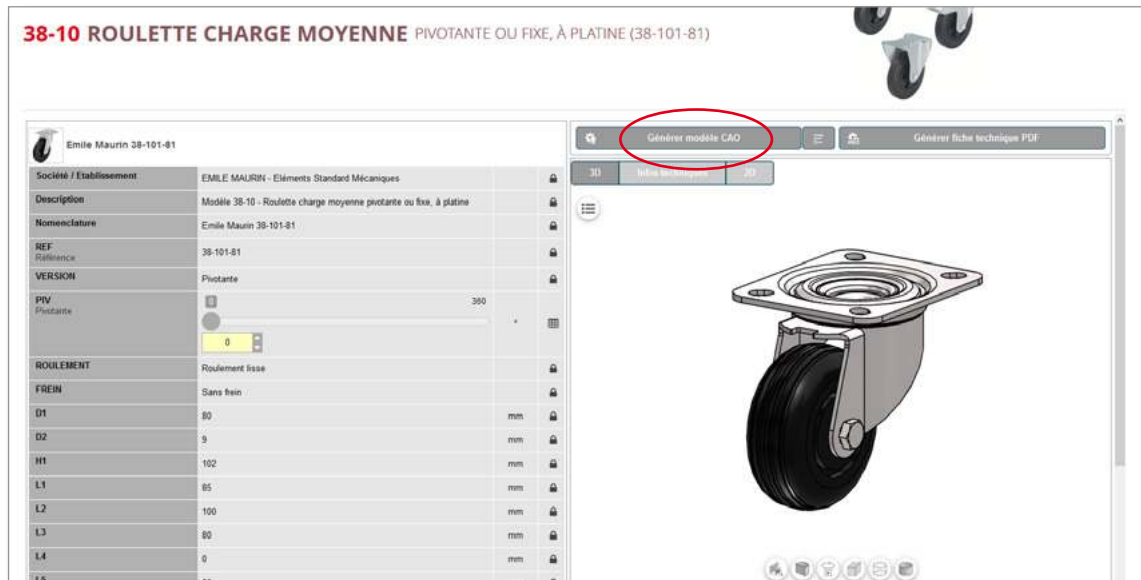
Quantité	CAO	Dispo	Pro	Ref	Version	Roulement	Frein	d1 (mm)	d2 (mm)	n1 (mm)	f1 (mm)	f2 (mm)	f3 (mm)	f4 (mm)	f5 (mm)	f6 (mm)
1	CAD	NC	NC	38-101-80	1	Pivotante	Roulement lisse	Sans frein	80	9	102	85	100	80	60	38
1	CAD	NC	NC	38-101-81	1	Pivotante	Roulement lisse	Sans frein	80	9	102	85	100	80	60	38
1	CAD	NC	NC	38-101-100	1	Pivotante	Roulement lisse	Sans frein	100	9	125	85	100	80	60	38
1	CAD	NC	NC	38-101-125	1	Pivotante	Roulement lisse	Sans frein	125	9	150	85	100	80	60	40

Les informations techniques, illustrations et photographies sont données à titre indicatif sans caractère contractuel. Certaines peuvent varier en fonction des tolérances admises dans la profession et des normes applicables. Les instructions d'utilisation, de montage et de maintenance constituent de simples recommandations. Elles peuvent également varier en fonction des conditions d'utilisation du produit, de l'environnement de montage et des besoins de l'acheteur dont ce dernier est seul responsable de la définition.

Comment faire ?

2 Sur la page 3D

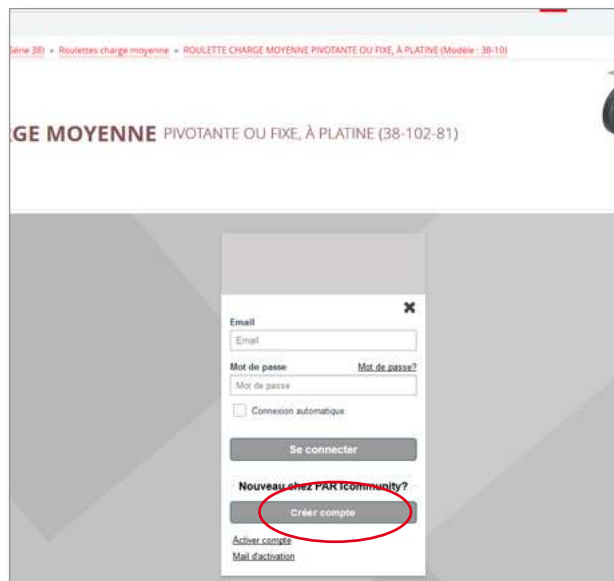
- Cliquer sur « Générer modèle CAO »



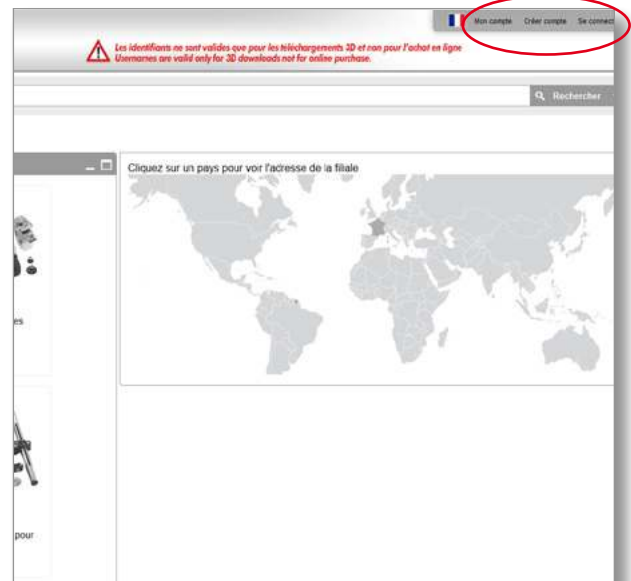
3 Sur la page de connexion

- Cliquer sur « Créer compte »

composants.emile-maurin.fr



maurin.partcommunity.com



Les informations techniques, illustrations et photographies sont données à titre indicatif sans caractère contractuel. Certaines peuvent varier en fonction des tolérances admises dans la profession et des normes applicables. Les instructions d'utilisation, de montage et de maintenance constituent de simples recommandations. Elles peuvent également varier en fonction des conditions d'utilisation du produit, de l'environnement de montage et des besoins de l'acheteur dont ce dernier est seul responsable de la définition.

Comment faire ?

4 Formulaire de création de compte

- Compléter le formulaire, puis cliquer sur « Créer compte »

The screenshot shows a web form titled "38-10 ROULETTE CHARGE MOYENNE PIVOTANTE OU FIXE, À PLATINE (38-101-81)". The form is divided into several sections: "Données du compte" with fields for Email, Mot de passe, Confirmer mot de passe, and Avatar; "Informations personnelles" with fields for Prénom, Nom, Société / Etablissement, Pays (set to France), and various address fields (Rue, CP, Ville, Département, Téléphone, Télécopie); and "Préférences générales" with fields for Langue (set to français) and Fuseau horaire (set to UTC+01:00 Europe/Paris).

5 Confirmation par e-mail

- La page de confirmation s'affiche, vérifiez vos e-mails.

The screenshot shows the "Confirmation par email" page. It includes a breadcrumb trail: Accueil > PIEDS ET ROULETTES > Roues et roulettes (Série 38) > Roulettes charge moyenne > ROULETTE CHARGÉ MOYENNE PIVOTANTE OU FIXE, À PLATINE (Modèle : 38-10). The main heading is "38-10 ROULETTE CHARGE MOYENNE PIVOTANTE OU FIXE, À PLATINE (38-101-81)". The text states: "Confirmation par email. Création de votre compte réussie, il reste plus qu'une étape jusqu'à votre connexion. Vous devez encore confirmer votre adresse email. Veuillez cliquer sur le lien dans l'email de confirmation que vous avez reçu à l'adresse entrée." It also includes a note: "La réception de l'email de confirmation peut prendre quelques instants selon votre liaison internet. Veuillez aussi vérifier vos courriers indésirables. L'email a été envoyé par l'adresse suivante: mailservice@emilemaurin.com" and a "Merci pour votre enregistrement sur P4RCommunity!" message. There is a "Rechercher" search bar at the top and a "OK" button at the bottom.



- Si vous ne recevez pas l'e-mail d'activation, veuillez vérifier vos courriers indésirables ou contactez catalogue3d@emile-maurin.fr et nous vous aiderons.

Les informations techniques, illustrations et photographies sont données à titre indicatif sans caractère contractuel. Certaines peuvent varier en fonction des tolérances admises dans la profession et des normes applicables. Les instructions d'utilisation, de montage et de maintenance constituent de simples recommandations. Elles peuvent également varier en fonction des conditions d'utilisation du produit, de l'environnement de montage et des besoins de l'acheteur dont ce dernier est seul responsable de la définition.